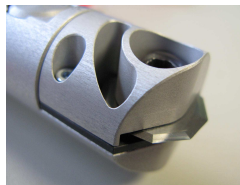


ERT - Elektrisch Rotierendes Tangentialmesser - ein Werkzeug der "Mucad Tool up" Serie

Das ERT Werkzeug ist optimal zum schneiden von Textilien und diversen fasrigen Materialien wie z. B. Carbon oder Glasgewebe geeignet. Höchste Schneidleistung bei minimalem Vakuumbedarf!
 Als komplettes Set auch mit eigenständiger, regelbarer Versorgung lieferbar. Für Maschinen mit Rundaufnahmen ab 30 mm aufwärts - mit Adapter je Cuttermodell und Kopf. Materialgarantie von 12 Monaten garantieren Sicherheit für Ihre 24/7 Produktion als EU Standard. Die Nachrüstung ist jederzeit problemlos möglich.
 Die Standard 10-Segment Schneideklingen von 25-32-40 mm können je T-Modul eingesetzt werden.
 Für OEM Anwender sind reduzierte Setlieferungen in Serie möglich.
 Fragen Sie nach Demo- und Testsets.
 Aktuellste Daten finden Sie unter www.mucad.com / Mucad Werkzeugköpfe

Artikel-Nr.:	Plottermodell / Module	Lieferumfang:	EU-Preis € netto à
SERT-UWK	UWK-Kopf – 44 mm	ERT-Set mit Schneidewerkzeug, Versorgung, Kabel und 1 Adapterhülse für UWK / UFK Einsatz. 5 Messer, 1 Filzunterlage und 1 Pneumatikschaltung zur UWK Steuerbox sind ebenfalls inklusive.	
SERT-MWK	MWK -Kopf Version 32 mm	ERT-Set mit Schneidewerkzeug, Versorgung, Kabel und 1 Adapterhülse für Mucad - MWK Einsatz. 5 Messer, 1 Filzunterlage und 1 Pneumatikschaltung sind ebenfalls inklusive.	
SERT-P	T-Modul Zünd 32 mm	ERT-Set mit Schneidewerkzeug, Versorgung, Kabel und 1 Adapterhülse für T-lang P-Serie Einsatz. 5 Messer, 1 Filzunterlage und 1 Pneumatikschaltung sind ebenfalls inklusive.	
SERT-PN	T-Modul Zünd 40 mm	ERT-Set mit Schneidewerkzeug, Versorgung, Kabel und 1 Adapterhülse für T-Modul PN-Serie Einsatz. 5 Messer, 1 Filzunterlage und 1 Schaltung sind ebenfalls inklusive. Option integr.	
SERT-OEM	OEM – je DM ab 30 mm	ERT-Komponenten für OEM Anwender. Schneidewerkzeug, Versorgung und Kabel. OHNE Adapter, Hülse und Schaltungen etc. Diese können individuell geordert werden.	

Technik: Elektrisch angetriebenes Rotationsmesser. Optimale Schneidleistung bei vielen Materialien die mit dem EOT / POT, oder auch dem Tangentialen Ziehmesser nicht effizient bearbeitet werden können.



Daten:

- Drehzahl regelbar von ca. 5.000 - 18.000 RPM
- Gewicht (Werkzeug) ca. 900 gr.
- Versorgung: DC Niederspannung
- Option Sperrluft: maschinenabhängig, auf Anfrage
- Option Absaugung: maschinenabhängig, auf Anfrage

Messertypen:

1.	DM 25 mm / 30°	10-Segment	(M250 Z50 OT50 etc.)
2.	DM 28 mm		(M251 Z51 OT51 etc.)
3.	DM 32 mm		(M252 Z52 OT52 etc.)
4.	DM 38 mm		(M238 etc.)